

Výkres vytvořil program pp_kan
DRUH POVRCHU
VZDÁLENOSTI ŠACHET
OZNAČENÍ ŠACHET

SMĚROVÉ POMĚRY

MĚŘÍTKA 1:200/100

Přípojka UV1

HLOUBKA DNA POTRUBÍ

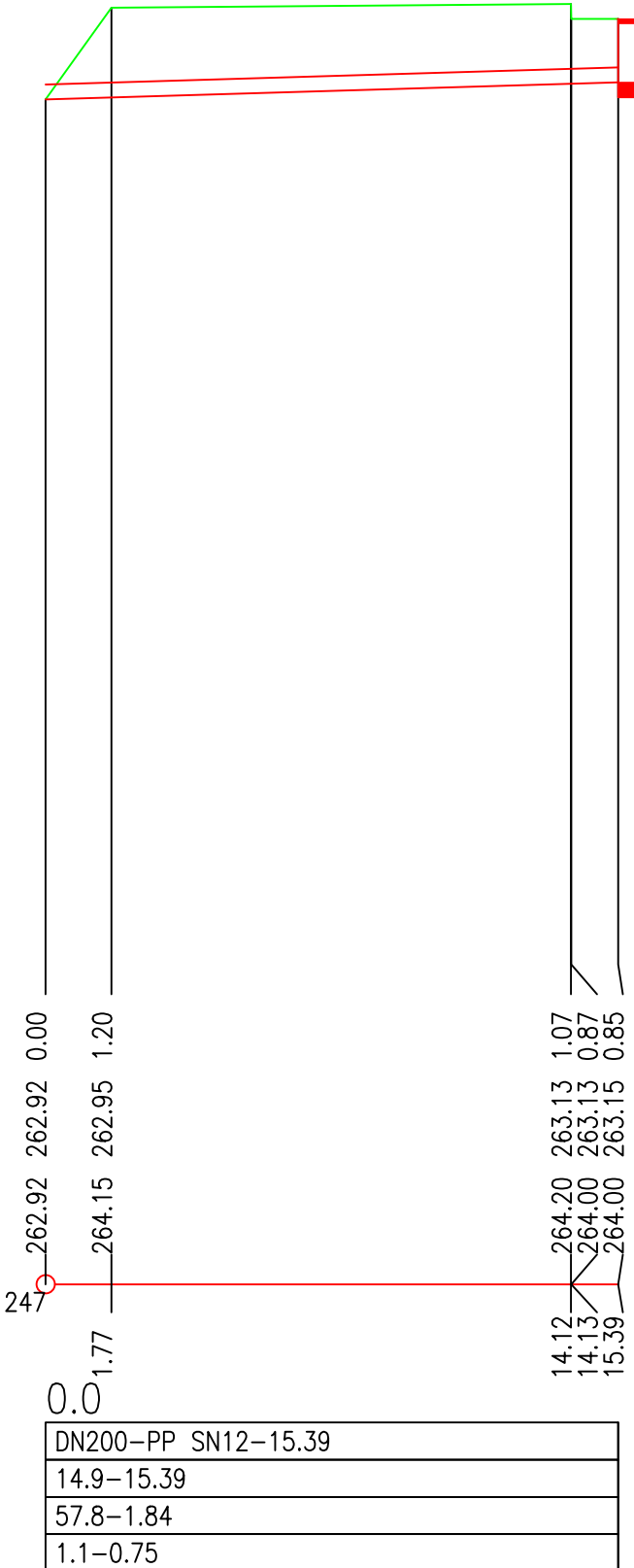
KÓTA DNA POTRUBÍ

KÓTA PŮVODNÍHO TERÉNU

SROVNÁVACÍ ROVINA

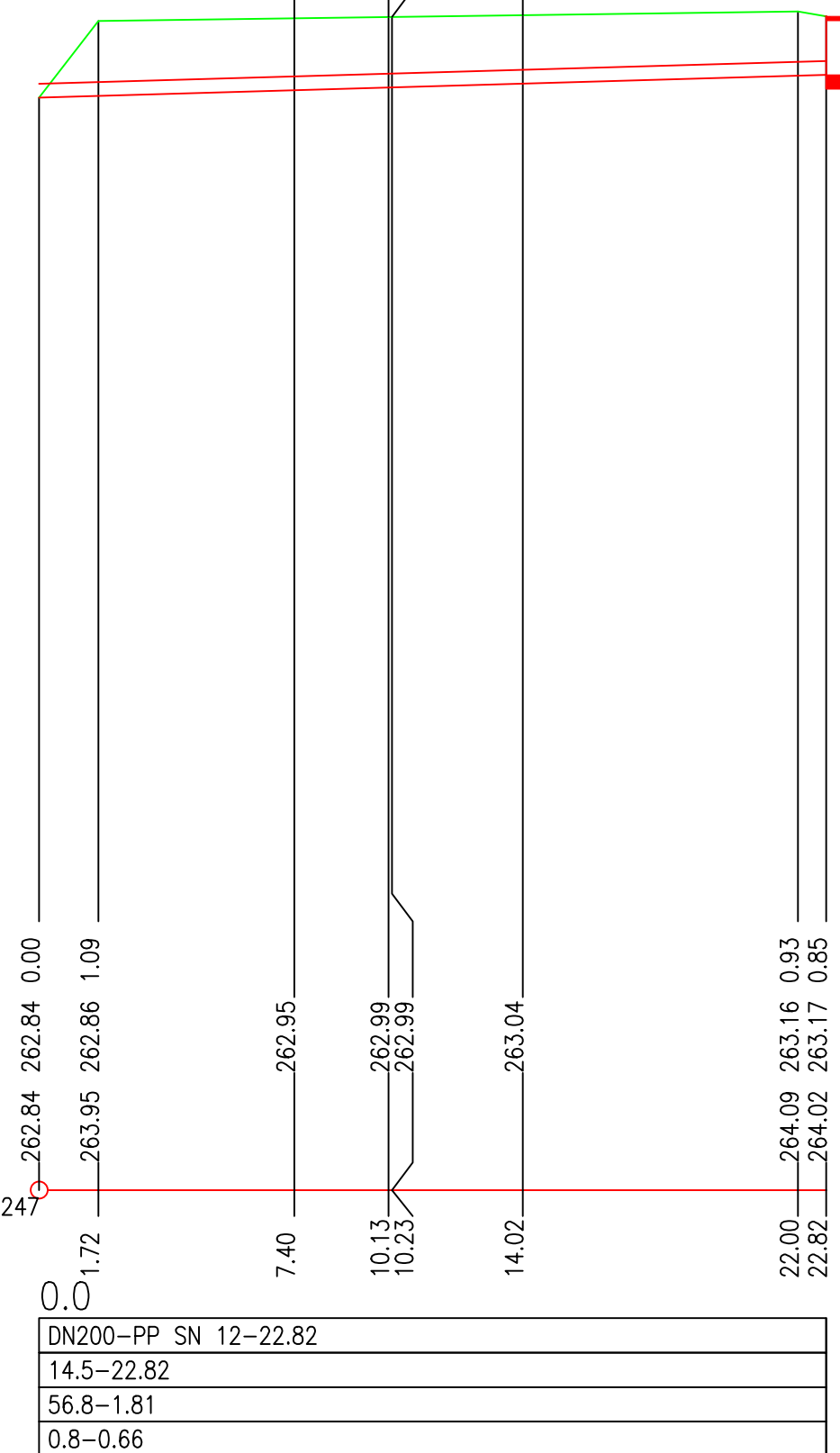
STANIČENÍ [km/m]
PROFIL[mm]–MATERIÁL–DĚLKA[m]
SKLON[promile]–DĚLKA[m]
KAPACITNÍ PRŮTOK[l/s]–RYCHLOST[m/s]
SKUTEČNÝ PRŮTOK[l/s]–RYCHLOST[m/s]

(c)AutoPEN Liberec, tel:481120160, autopen@volny.cz
zeleň chodník
15.39
příkop komunikace
UV1



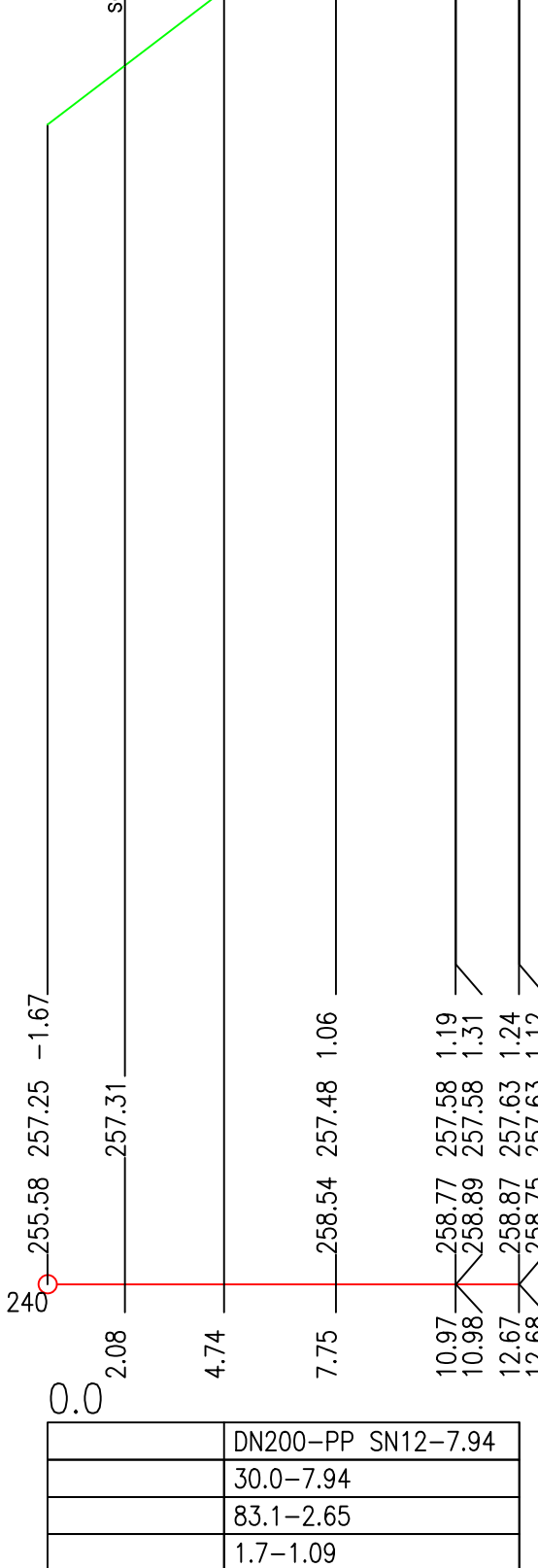
Přípojka UV2

chodník
22.82
příkop
UV2



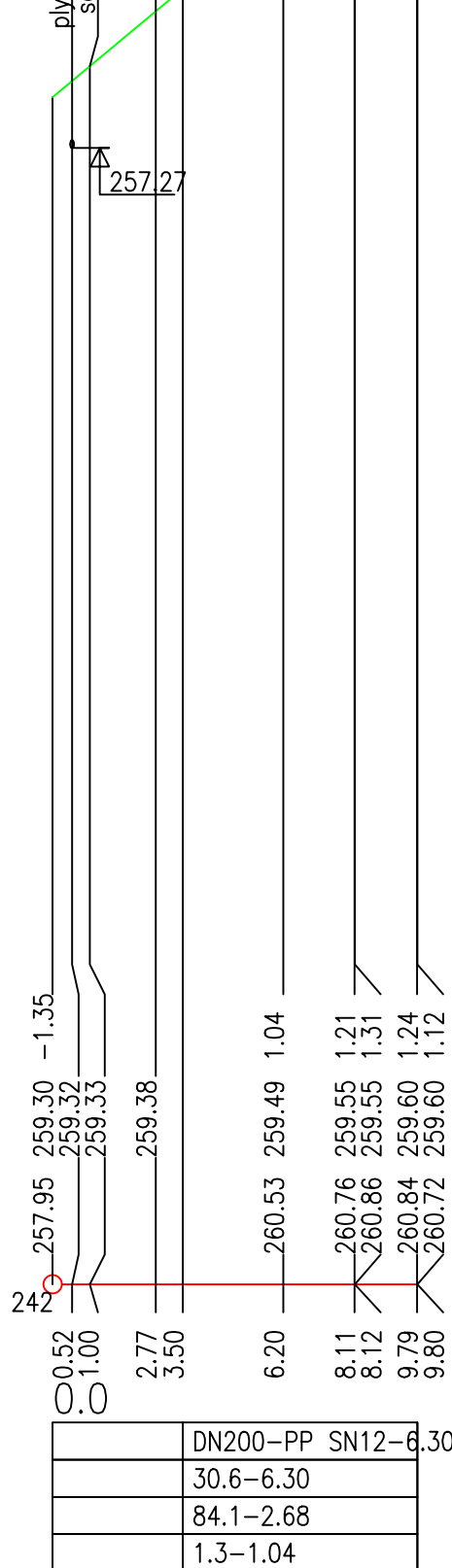
Přípojka UV3

zeleň chodník
7.94
UV3



Přípojka UV4


zeleň chodník
6.30
UV4



AKCE

OKRUŽNÍ KŘÍŽOVATKA SILNIC
II/106 x III/1065 x III/1066 - KRHANICE


OBJEDNATEL PD



Obec Krhanice
Krhanice 46
257 42 Krhanice

SOÚŘADNICOVÝ SYSTÉM S-JTSK VÝŠKOVÝ SYSTÉM BpV

ZHOTOVITEL PD



Atelier PROMIKA s.r.o.
Muchova 9/223, 160 00 Praha 6
tel.: +420 233 081 261 e-mail: promika@promika.cz
IČ 26080273

VYPRACOVAL	Ing. Markéta Hortigová	HLAVNÍ INŽENÝR PROJEKTU	Ing. Marek Pejchal
ODPOVĚDNÝ PROJEKTANT	Ing. Marek Pejchal	TECHNICKÁ KONTROLA	Ing. Petr Macek

AKCE

OKRUŽNÍ KŘÍŽOVATKA SILNIC II/106 x III/1065 x III/1066 - KRHANICE

ČÁST

D.1 - STAVEBNÍ ČÁST

PRÍLOHA

SO 310 ÚPRAVY ODVODNĚNÍ

Č. PŘÍLOHY

3

Č. PARE

STUPEŇ	PDPS	DATUM	08/2021	MĚŘÍTKO	1:200/100	FORMÁT	4xA4
--------	------	-------	---------	---------	-----------	--------	------

© návrh řešení obsažený ve výkresové a textové části je předmětem ochrany dle autorského zákona